

**Útmutató a LOGSYS fejlesztői
kábel eszközmeghajtó
programjainak telepítéséhez**

2008. 07. 02.

Tartalomjegyzék

1	Megjegyzések	1
2	Az eszközmeghajtó programok telepítése.....	2
2.1	<i>Az USB meghajtó telepítése</i>	2
2.2	<i>A virtuális soros port meghajtó telepítése.....</i>	5
3	Az eszköz eltávolítása	8

1 Megjegyzések

A LOGSYS fejlesztői kábel működéséhez az alábbi két eszközmeghajtó program szükséges:

- USB meghajtó (LogsysUSB.sys):
Ezen keresztül kommunikálnak az alkalmazások a fejlesztői kábellel.
- Virtuális COM port meghajtó (LogsysSerial.sys):
Elérhetővé teszi a fejlesztői kábel soros portját az alkalmazások számára.

A legújabb eszközmeghajtók letölthetőek a <http://logsys.mit.bme.hu> weboldalról.

Az eszközmeghajtó programokat minden USB portra külön-külön telepíteni kell. Azaz ha egy USB portra már csatlakoztattuk a fejlesztői kábelt és telepítettük a meghajtókat, akkor egy másik (még nem használt) USB portra történő csatlakoztatás esetén az operációs rendszer újból kéri az eszközmeghajtók telepítését. Ezért a virtuális soros portok nevei az egyes USB portokhoz lesznek hozzárendelve.

Az eszköz a használati módjából következően nem kezeli az alacsony fogyasztású állapotokat, ezért az eszköz használata közben ne hibernáljuk és ne rakjuk készenléti állapotba a rendszert.

Az eszközmeghajtó programok nincsenek digitálisan aláírva.

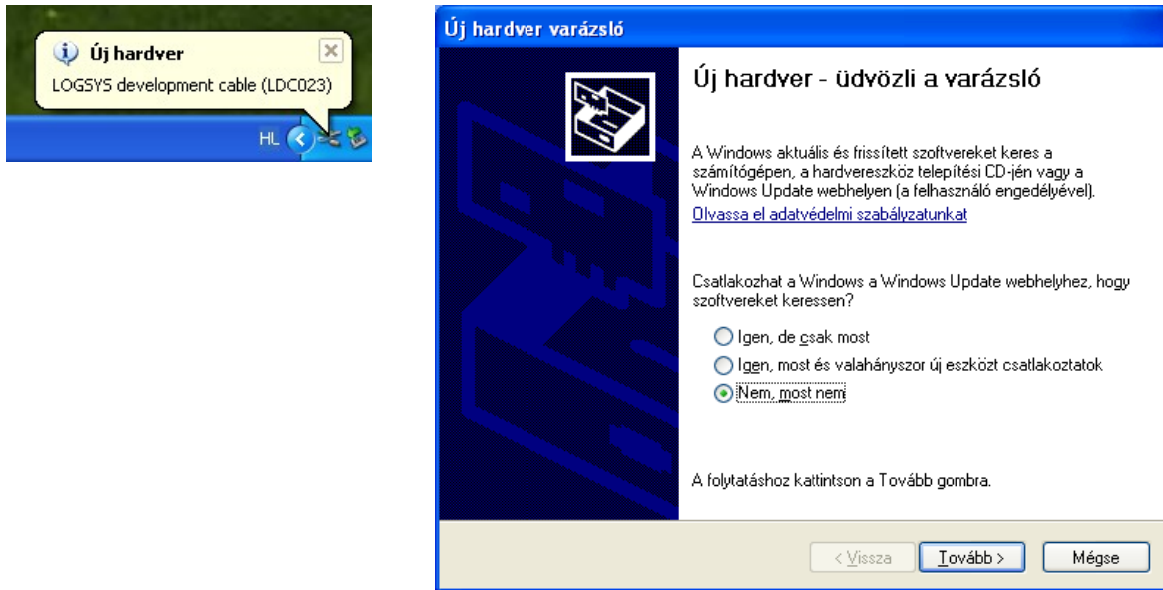
Támogatott operációs rendszerek:

- 32 bites Windows XP

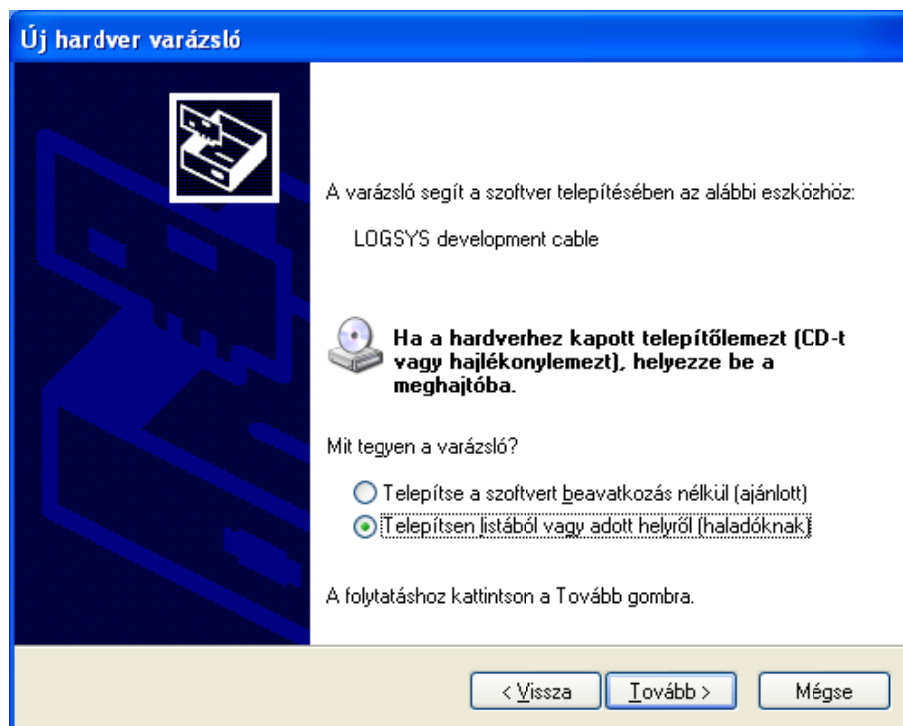
2 Az eszközmeghajtó programok telepítése

2.1 Az USB meghajtó telepítése

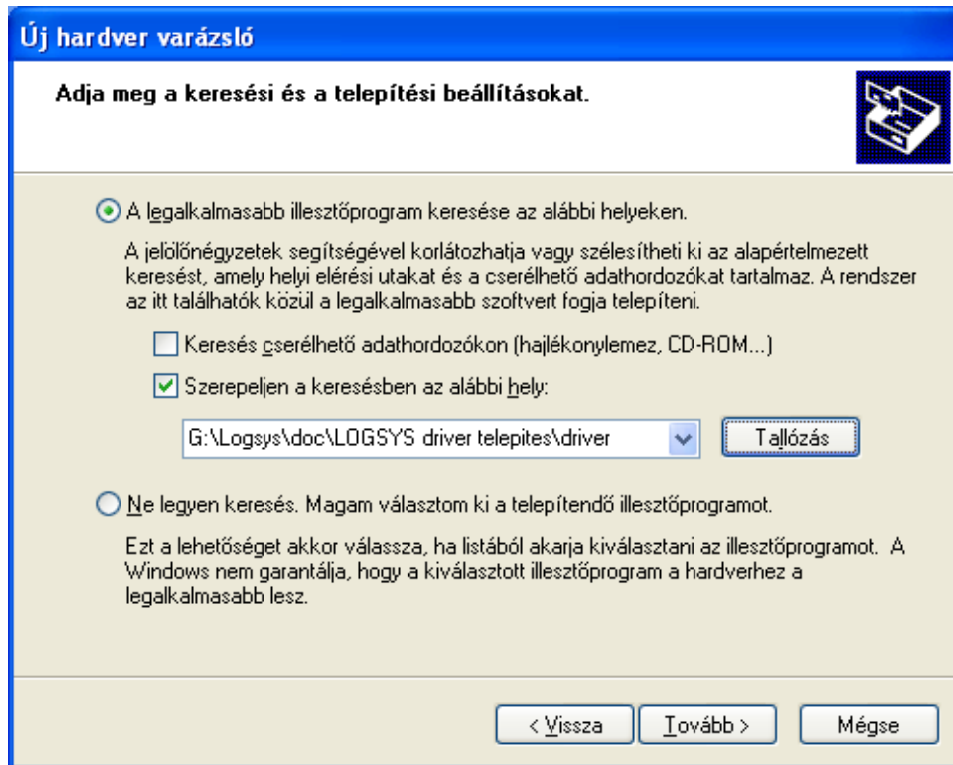
1. lépés: Csatlakoztassuk a LOGSYS fejlesztői kábelt egy szabad USB portra. Az operációs rendszer érzékeli az új eszközt és kéri az eszközmeghajtók telepítését. A megjelenő ablakban válasszuk ki, hogy nem kívánunk csatlakozni a Windows Update webhelyhez („Nem, most nem”) és kattintsunk a *Tovább* gombra.



2. lépés: Válasszuk a második, azaz a „Telepítsen listából vagy adott helyről (haladóknak)” lehetőséget és kattintsunk a *Tovább* gombra.



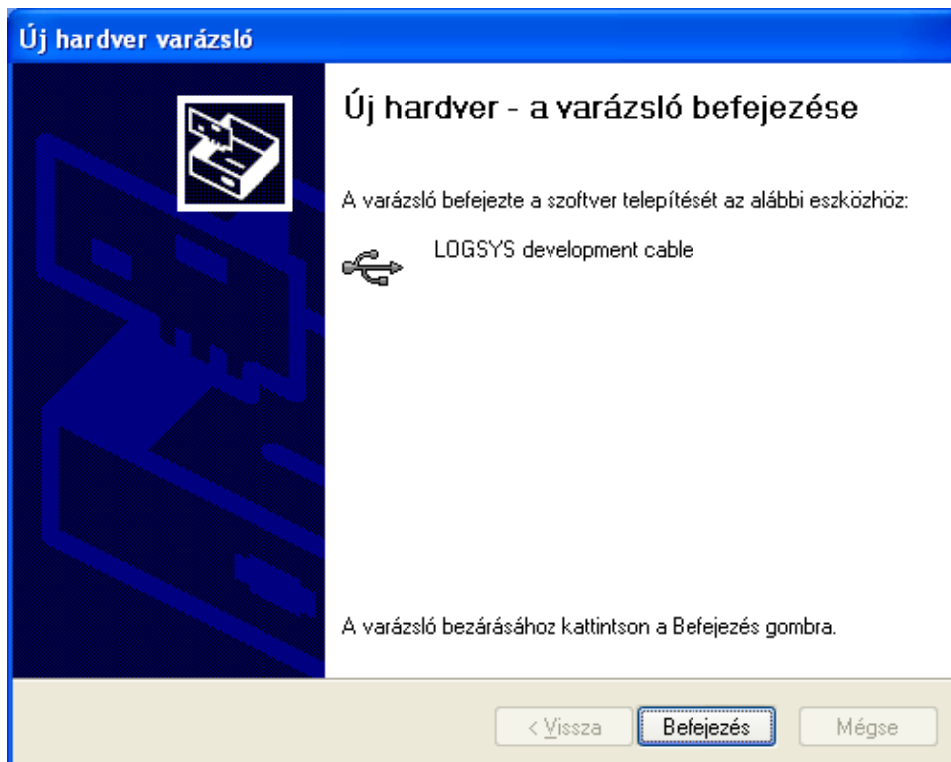
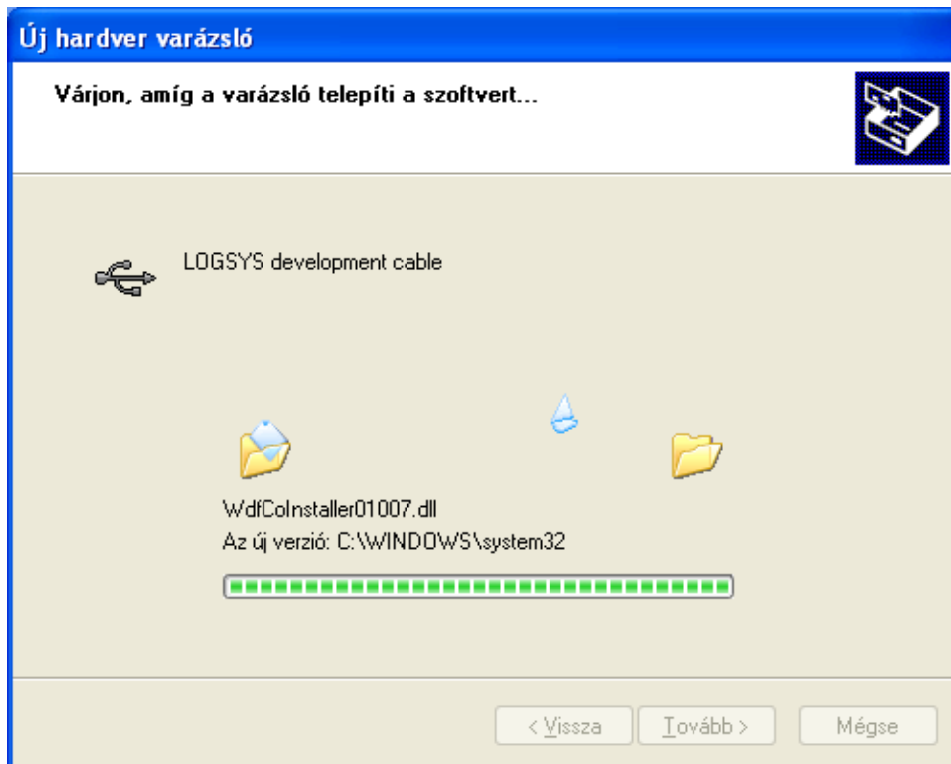
3. lépés: Válasszuk ki az ábrán látható beállításokat és adjuk meg az eszközmeghajtó elérési útvonalát, majd pedig kattintsunk a *Tovább* gombra.



4. lépés: Az operációs rendszer jelzi, hogy az eszközmeghajtó program nincs digitálisan aláírva. Ezt hagyjuk figyelmen kívül és kattintsunk a *Telepítés folytatása* gombra.

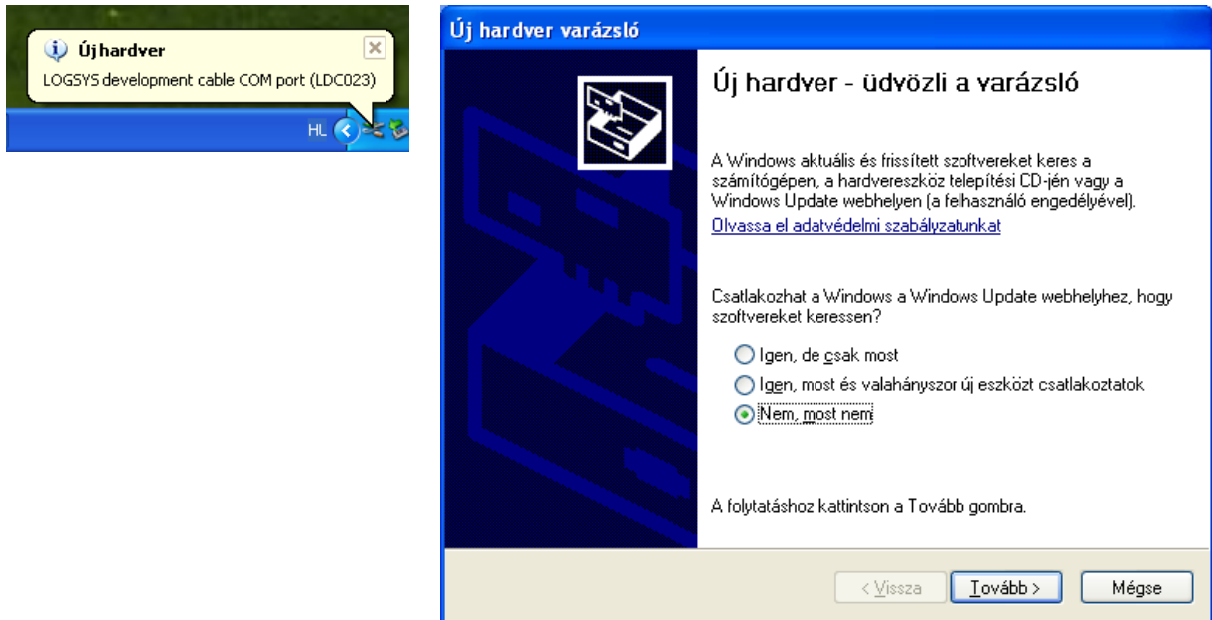


5. lépés: Várjuk meg, amíg a telepítés befejeződik, majd kattintsunk a *Befejezés* gombra.

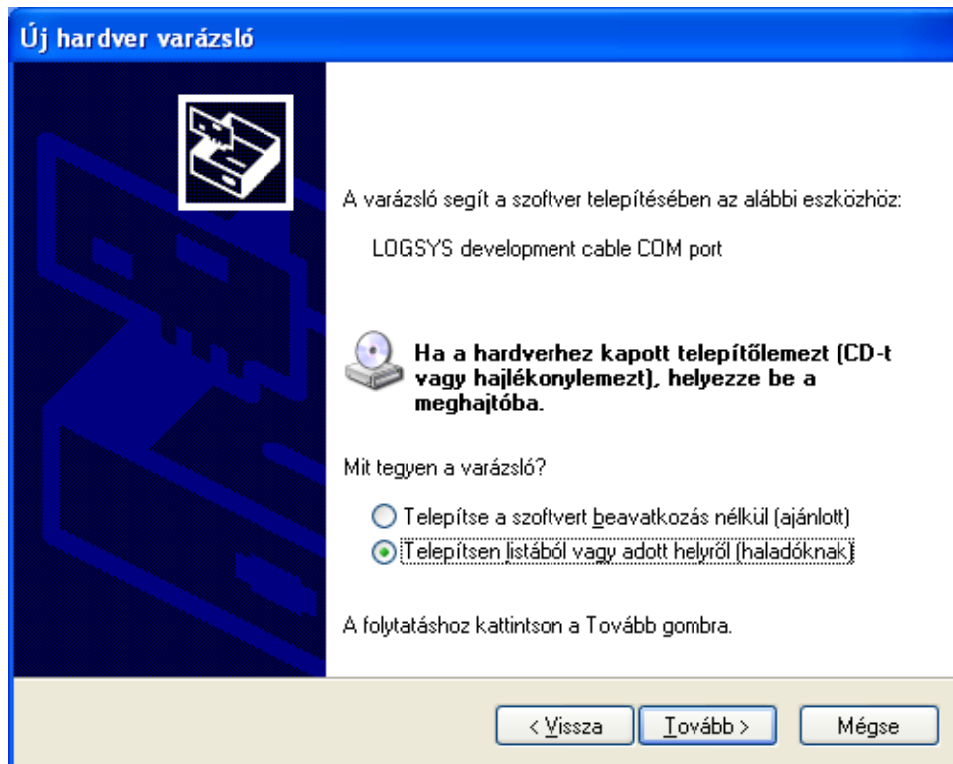


2.2 A virtuális soros port meghajtó telepítése

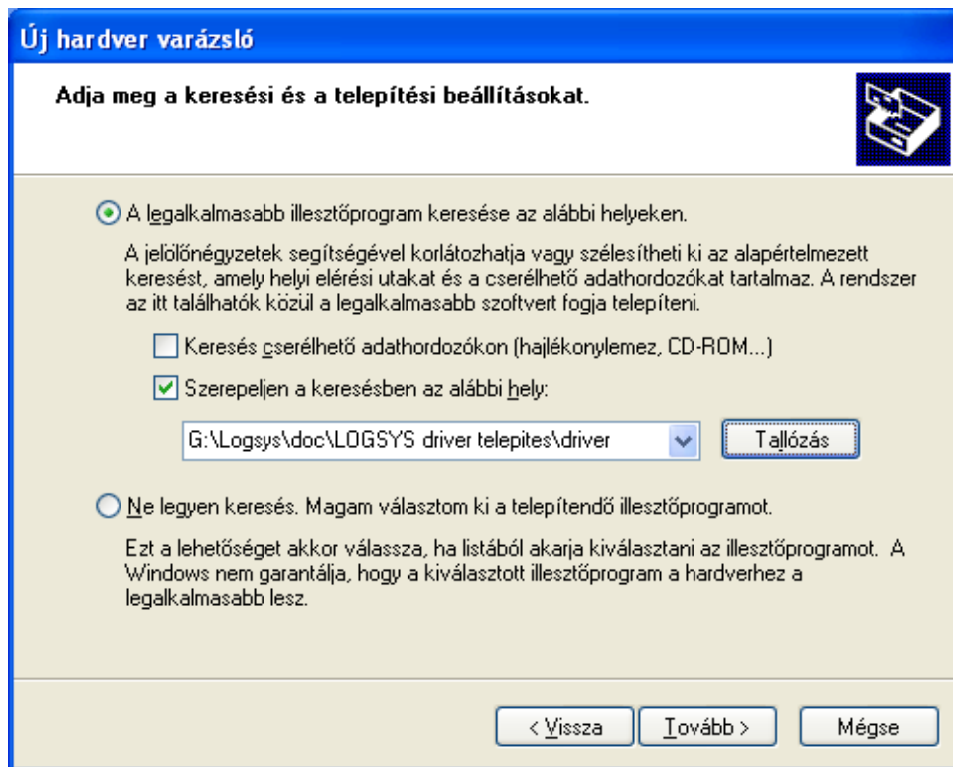
1. lépés: Az USB meghajtó telepítése után az operációs rendszer kéri a virtuális COM port meghajtó telepítését. A megjelenő ablakban válasszuk ki, hogy nem kívánunk csatlakozni a Windows Update webhelyhez („Nem, most nem”) és kattintsunk a *Tovább* gombra.



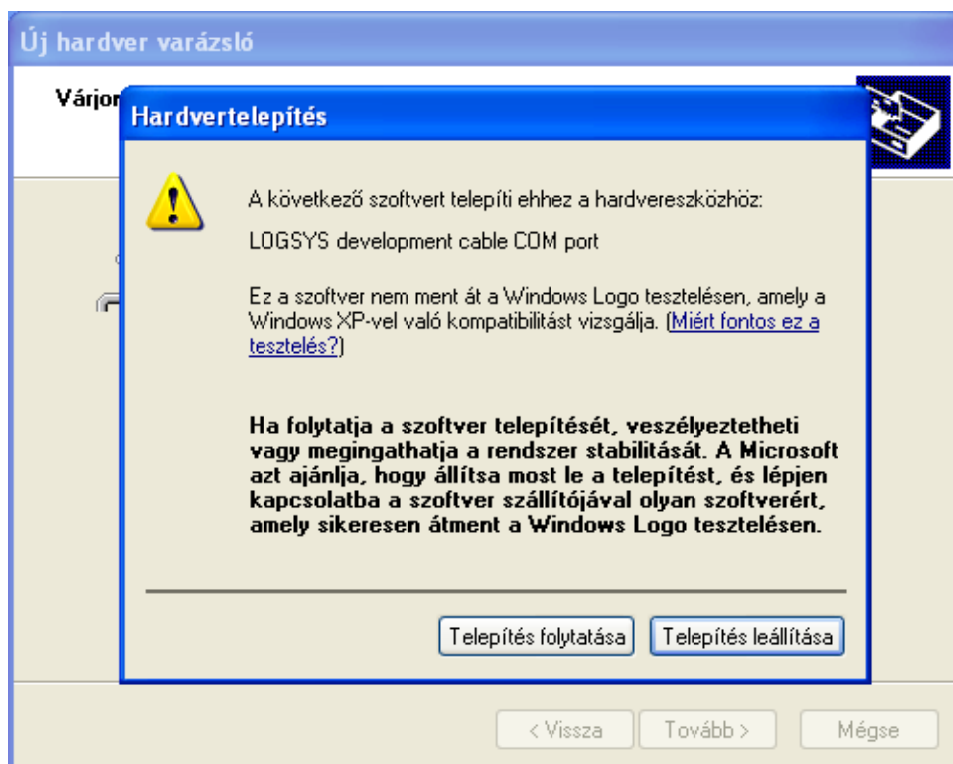
2. lépés: Válasszuk a második, azaz a „Telepítsen listából vagy adott helyről (haladóknak)” lehetőséget és kattintsunk a *Tovább* gombra.



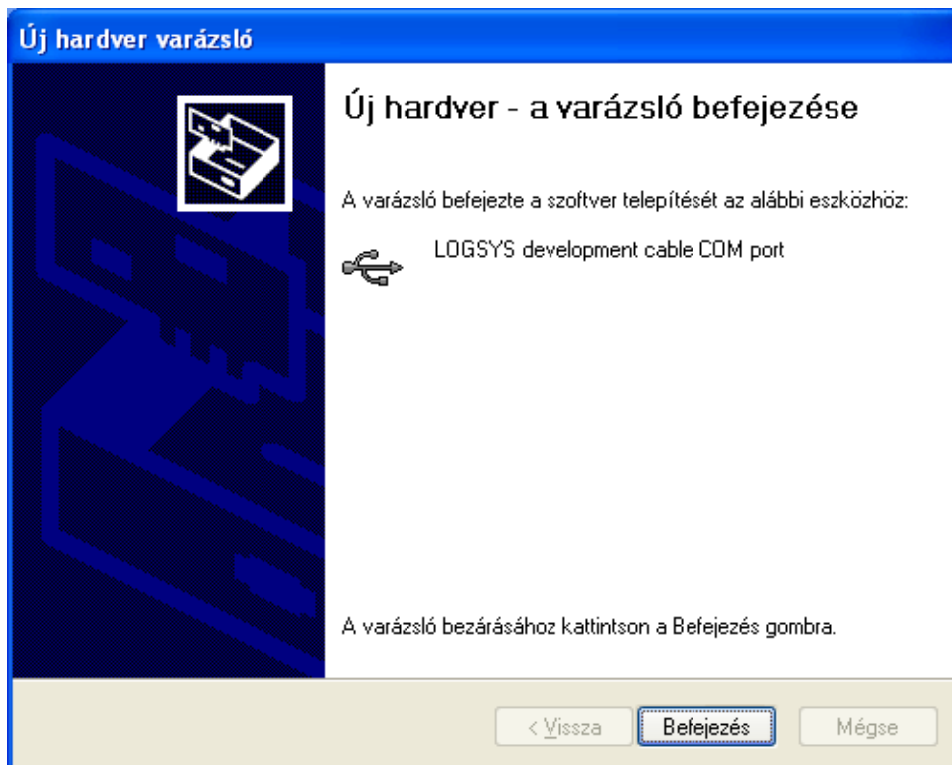
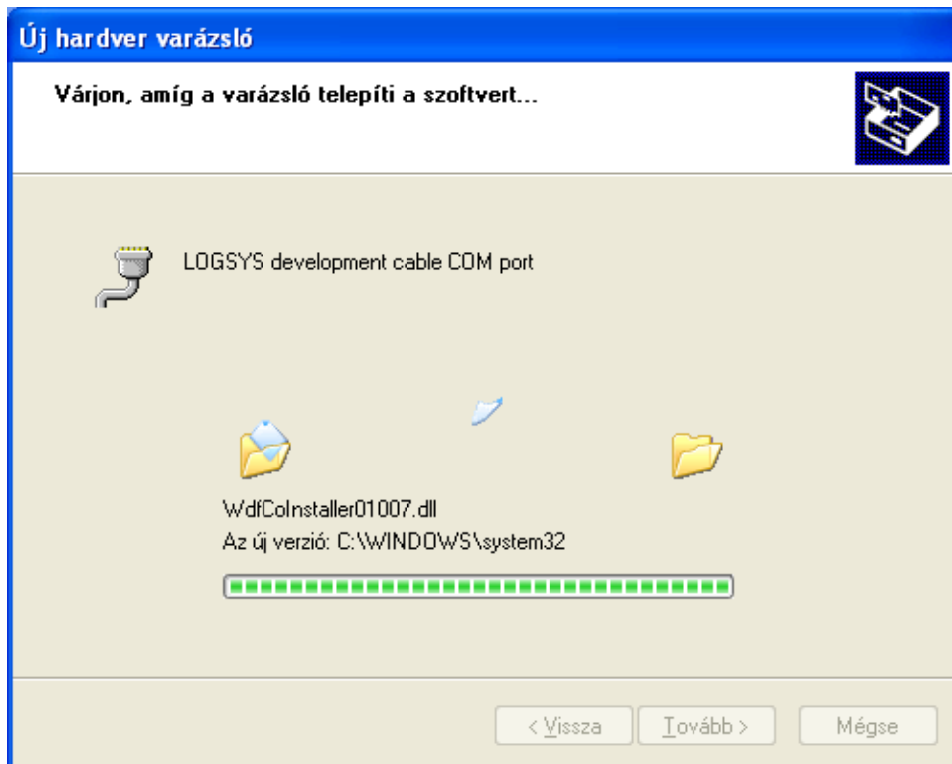
3. lépés: Válasszuk ki az ábrán látható beállításokat és adjuk meg az eszközmeghajtó elérési útvonalát, majd pedig kattintsunk a *Tovább* gombra.



4. lépés: Az operációs rendszer jelzi, hogy az eszközmeghajtó program nincs digitálisan aláírva. Ezt hagyjuk figyelmen kívül és kattintsunk a *Telepítés folytatása* gombra.

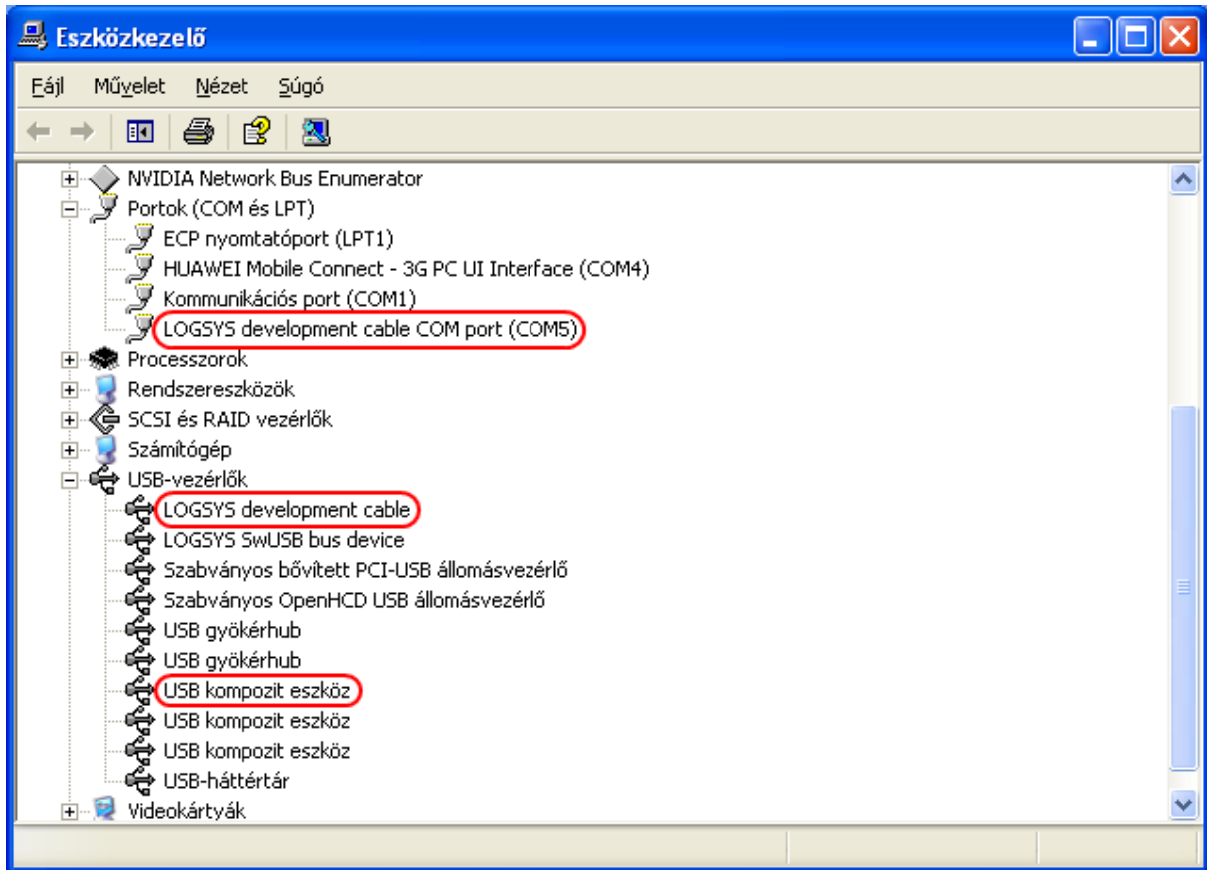


5. lépés: Várjuk meg, amíg a telepítés befejeződik, majd kattintsunk a *Befejezés* gombra. Miután telepítettük mindkét eszközmeghajtó programot indítsuk újra a rendszert (erre általában csak az első telepítésnél van szükség).



3 Az eszköz eltávolítása

1. lépés: Nyissuk meg az Eszközkezelőt és keressük meg az ábrán megjelölt három eszközt. Ezeket kell majd eltávolítani a rendszerből.



2. lépés: Távolítsuk el a soros portot a rendszerből (LOGSYS development cable COM port). Kattintsunk rá jobb egérgombbal és válasszuk az *Eltávolítás* menüpontot. A megjelenő ablakban kattintsunk az *OK* gombra.

3. lépés: Távolítsuk el a fejlesztői kábelt a rendszerből (LOGSYS development cable). Kattintsunk rá jobb egérgombbal és válasszuk az *Eltávolítás* menüpontot. A megjelenő ablakban kattintsunk az *OK* gombra.

4. lépés: Távolítsuk el a LOGSYS fejlesztői kábelhez tartozó USB kompozit eszközt a rendszerből. Kattintsunk rá jobb egérgombbal és válasszuk az *Eltávolítás* menüpontot. A megjelenő ablakban kattintsunk az *OK* gombra. **Ha több USB kompozit eszköz is látható, akkor azt kell eltávolítani, amelynek az eszközzonosítója „USBVID_03EB&PID_F0FF”-el kezdődik (az azonosító megjelenítéséhez kattintsunk duplán az eszköz nevére, majd a megjelenő ablakban a *Részletek* fülre).**

